



gat Gesellschaft für Automatisierungstechnik mbH

**Automatisierung auf den Punkt gebracht
Intelligente Lösungen für die Industrie**

**Automation in a nutshell
Intelligent solutions for industry**

Wir sind zufrieden, wenn Sie es sind

Verantwortungsvolle Projekte von Industrie und Wirtschaft liegen in unserer Hand. Als erfolgreiches inhabergeführtes Unternehmen auf dem Gebiet der EMSR- und Automatisierungstechnik vertrauen uns weltweit aktive Konzerne ebenso wie mittlere und kleinere Unternehmen. Mit Fokus auf die Branchen Öl und Gas, Anlagen- und Maschinenbau, Gebäudeleittechnik, Chemie, Pharma, Energie- und Feuerungstechnik sowie Umwelttechnik und Schiffsbau (Komponenten) stellen wir uns täglich neuen Herausforderungen.

Von der Planung über die Programmierung, Fertigung, Montage und Inbetriebnahme bis hin zum Service decken wir das gesamte Aufgabenspektrum zur Optimierung von Prozessabläufen ab. Innovationskraft, Top-Qualität, wirtschaftliches Denken und Handeln sowie soziale Verantwortung für die Mitarbeiter und Gemeinschaft sind in unseren Leitlinien fest verankert. Anspruchsvolle Automatisierungslösungen im Gleichtakt mit Ihrem Unternehmen sind unser Ziel!

Willkommen bei **gat**!

www.gatgmbh.de

Qualitätsmaxime

Die Zertifizierungen unserer Prozesse und Systeme für Sicherheit, Gesundheit und Umweltschutz (SGU) gemäß DIN EN ISO 9001 und SCC** sind mit hohen Ansprüchen verbunden. Unser Qualitätsversprechen reicht bis in den Zuliefererbereich hinein und ist ebenso in der ständigen Aus- und Fortbildung dokumentiert, um ein Höchstmaß an Qualität und Zuverlässigkeit für heute und morgen zu erzielen.

Verfügbare Zertifikate:

- ✓ DIN EN ISO 9001
- ✓ SCC**
- ✓ Fachbetrieb nach WHG
- ✓ Genehmigung nach § 15 StrISchV

We are only satisfied when you are

We have taken on responsibility for important projects in both industry and the business community. We have the trust of both globally active organisations and small and medium-sized firms as a successful owner-managed company in the electrical instrumentation, control engineering and automation equipment sectors. Everyday we face new challenges due to our focus on the oil and gas industry, plant design and mechanical engineering, building control systems, chemicals, pharmaceuticals, energy and fuel technology sectors in addition to environmental equipment and shipbuilding (components).

From planning, through programming, production, installation and commissioning, right up to servicing, we cover the whole range of work required for the optimisation of process workflows. Innovative strength, top quality, thinking and actions in the interest of the business and social responsibility for our staff and for society are firmly established elements of our corporate principles. Our aim is to deliver sophisticated automation solutions which are consistent with the demands of your company!

Welcome to **gat**!

www.gatgmbh.de

Quality motto

The certificates for health, safety and environmental protection (HSE) issued for our processes and system in accordance with DIN EN ISO 9001 and the Safety Certificate for Contractors (SCC)** demand high levels. Our quality commitment extends into the supply sector and is demonstrated by the constant education and training we undertake in order to achieve maximum of quality and reliability, both today and in the future.

Current certificates:

- ✓ DIN EN ISO 9001
- ✓ Safety Certificate for Contractors (SCC)**
- ✓ Certified specialist company in accordance with the German Water Resource Act (WHG)
- ✓ Approval in accordance with § 15 of the German Radiation Protection Ordinance (StrISchV)





»Fachkompetenz, Erfahrung und Kreativität sind von wegweisender Bedeutung, um das Potenzial eines Unternehmens auf den Punkt zu bringen. Specialist skills, experience and creativity are of decisive importance for the concentration of a company's potential.«

Karsten Hofmann • Geschäftsführung // Managing Director

Projektmanagement – Ziele fokussieren

Wir pflegen eine zielführende Projektkultur und treffen für jedes Projekt die richtigen Maßnahmen zur rechten Zeit. Was uns aber noch wichtiger ist: Wir möchten uns auch persönlich in Ihren Dienst stellen. Betrachten Sie uns als verlängerten Arm Ihrer eigenen Entscheidungen.

Funktionale Sicherheit – Safety First

Als Betreiber sicherheitsgerichteter Systeme und Komponenten haben Sie eine hohe Verantwortung. Unsere zertifizierten Experten unterstützen Sie bei Risikoanalysen und Sicherheitskonzepten bis hin zur Auslegung und Nachweis nach den Normen und Richtlinien der funktionalen Sicherheit.

Forschung und Entwicklung – Visionen realisieren

Zukunftsfähige Lösungen entwickeln sich zuerst in den Köpfen. Forciert von unserem Entwicklungsteam setzen wir Ideen um und binden das gesamte Feedback aus Potenzialen, Produktion und Praxis mit dem Ziel ein: Agieren statt Reagieren. Dabei wird das bestehende Produktprogramm durch einen systematischen Innovationsprozess den Marktbedürfnissen angepasst. Dank einer Implementierung von Prozessen können wir Einflussfaktoren abbilden, optimieren, Daten bündeln, sie verwalten und verfügbar machen. So wird im Ergebnis die Zukunft Schritt für Schritt berechenbarer.

Project management – Focussing aims

We cultivate a targeted project culture and take the right actions at the right time for each project. But what is even more important for us: We also wish to serve you personally. Regard us as being an extension of your decision-making capabilities.

Functional safety – Safety first

You have a high level of responsibility as an operator of safety-critical systems and components. Our certified experts support you in risk analysis and safety concepts right up to their design and verification in accordance with the standards and guidelines of functional safety.

Research and development – Realising visions

Forward-looking solutions are first developed in the head. Pushed forward by our development team, we implement ideas and combine the total feedback from potential, production and practical application with the objective: Action instead of reaction. Through this, the existing product range is adjusted to the market demands by a systematic innovation process. Thanks to the implementation of processes we are able to highlight and optimise influencing factors, bundle data and both manage and make them available. Thus as a result, the future is gradually made more predictable.

Engineering – Vorsprung systematisieren

Maßgeschneiderte Lösungen, die in Wirtschaftlichkeit, Zuverlässigkeit und Sicherheit überzeugen, entscheiden über den langfristigen Erfolg eines Unternehmens. Im Bereich der Hard- und Softwareerstellung sind wir Ihr Experte für hochkomplexe Anforderungen. Wir stehen Ihnen im Basic- und Detail-Engineering mit unserer Erfahrung und vielen Leistungen zur Verfügung und schaffen einen Mehrwert für Sie. Neben der kompletten Erstellung von Anlagenkonzepten in unseren Büros unterstützen wir Sie bei Bedarf auch gerne bei Ihnen vor Ort.

Unsere Philosophie in der Softwaredienstleistung ist es, Sie zielorientiert zu beraten und uns auf Ihre Vorgaben einzustellen. Wir sind es gewohnt, mit unterschiedlicher Hardware oder spezieller Software für unsere Kunden zu arbeiten. Wir möchten Ihnen keine Grenzen setzen, sondern Sie bei Ihrer Zielerreichung unterstützen.

Erfolgsformel

Der neugierige Blick in die Zukunft ist seit gut 30 Jahren unser Antrieb. Wir bieten Ihnen nicht nur hoch qualifizierte Mitarbeiter, sondern den Background von 3 000 Projekten. Das bedeutet unterm Strich weniger Schnittstellen, minimierte Kosten, dafür mehr Zeitgewinn und Wertschöpfung.

Engineering – Systemising progress

Customised solutions, which convince through their efficiency, reliability and safety, decide the long-term success of a company. We are experts in mastering highly complex challenges in the area of hardware and software generation. We make our experience and numerous achievements in basic and detailed engineering available and achieve added value for you. In addition to the complete creation of system concepts in our company we will also be happy to support you on site as required.

Our philosophy in the provision of software services is to advise you in targeted manner and to adapt ourselves to suit your specifications. We are used to working with different forms of hardware or with special software for our customers. We do not wish to set you limits but rather to support you in the achieving of your goals.

Formula for success

Casting an inquisitive glance into the future has been our motivation for more than 30 years. We do not simply offer you highly qualified staff but also the background of 3,000 projects. This means at the end of the day fewer interfaces, minimised costs and instead greater time savings and added value.



Automatisierung – Prozesse optimieren

Mit dem globalen Wettbewerb steigt die Nachfrage nach effizienten Abläufen und höherer Produktivität. Immer öfter sind Automatisierungslösungen gefragt, die zu Produkt, Produktion und Zielsetzung des Unternehmens passen. Qualität, Sicherheit und Transparenz stehen dabei im Fokus.

Wir bieten Ihnen innovative Lösungen zur Steigerung der Wirtschaftlichkeit und Profitabilität. Von intelligenten Steuerungssystemen (SPS) über hoch entwickelte Leittechniken (PLS) und Prozessvisualisierungen bis hin zu modernster Gebäudeleittechnik (GLT) sind Sie mit uns auf Erfolg programmiert.

Automation – Optimising processes

In line with global competition the demand is increasing for efficient processes and higher productivity. Automation solutions are increasingly more often requested which match the product, production and objectives of a company. The focus in such cases is on quality, safety and transparency.

We offer you innovative solutions to increase your efficiency and profitability. You are programmed for success with us, from intelligent control systems (PLC), through highly developed control systems (PCS) and process visualisation systems, right up to the most modern forms of central building control systems.



„Wir nehmen Ihnen den Druck, damit Sie sich voll und ganz auf Ihre wichtigste Aufgabe konzentrieren können: Zukunft! Das versuche ich zu vermitteln. We lighten the pressure on you so that you can fully concentrate on your most important task: The future! This is what I try to communicate.“

Netzwerk und Bussysteme – Potenziale nutzen

Wir planen und implementieren leistungsfähige und störungssichere Netzwerke. Zum Leistungsspektrum gehören neben diversen Programmierungen und Visualisierungen auch die Netzwerkplanung sowie die Auswahl geeigneter Bussysteme für eine optimale Kommunikation in der Produktion oder der Gebäudeautomation. Und falls Ihnen die vielen Aufgaben über den Kopf wachsen, bieten wir uns gern als Full-Service-Dienstleister an.

Networks and bus systems – Utilising potential

We plan and implement powerful and fail-safe networks. In addition to various types of programming and visualisation, our range of services includes network planning and the selection of appropriate bus systems for optimal communication in production or facility automation. And, should you be overwhelmed by the large number of tasks involved, we will be happy to present ourselves as a full-service provider.

Wir sind Ihr Projektpartner – einer für alles • We are your project partner – one company for all services

Planung	Umsetzung	Service	Planning	Implementation	Service
Projektmanagement Basic und Detail ✓ Elektrotechnik ✓ Instrumentierung ✓ Regelungstechnik ✓ Steuerungstechnik ✓ Leittechnik ✓ GLT für HKL * ✓ Netzwerktechnik ✓ Analytik Nachweise ✓ Eigensicherheit ✓ SIL	Leittechnik ✓ Konfiguration ✓ Visualisierung ✓ Archivierung Montage ✓ Elektroinstallation ✓ Instrumentierung ✓ Analysetechnik Fertigung ✓ Steuerschränke ✓ NS-Verteilung ✓ Containerausbau	Inbetriebnahme ✓ weltweit Aftersales ✓ Service ✓ Wartung ✓ Fernwartung ✓ Ersatzteile ✓ Migration	Project management Basic and detail ✓ Electrical engineering ✓ Instrumentation ✓ Regulation engineering ✓ Control engineering ✓ Control systems ✓ BCS for HVAC * ✓ Network technology ✓ Analytics Verification ✓ Intrinsic safety ✓ Safety integrity level	Control equipment ✓ Configuration ✓ Visualisation ✓ Archiving Installation ✓ Electrical installation ✓ Instrumentation ✓ Analysis equipment Production ✓ Control cabinets ✓ Low-voltage distribution systems ✓ Container extension	Commissioning ✓ worldwide Aftersales ✓ Service ✓ Maintenance ✓ Remote maintenance ✓ Replacement parts ✓ Migration

*GLT = Gebäudeleittechnik, HKL = Heizung Klima Lüftung

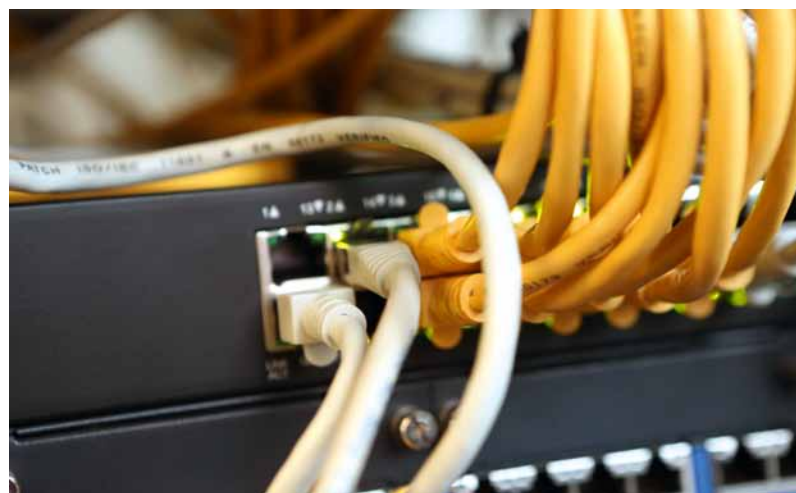
* BCS = Building Control System, HVAC = Heating Ventilation and Air Conditioning

Fertigung von Schaltanlagen – Profis vertrauen

Als herstellerunabhängiges Unternehmen können wir für Sie alle Arten von Schalt-, Steuer-, Mess- und Regelgeräten kostengünstig beschaffen und einsetzen. Unser Fertigungsteam verfügt über langjährige Erfahrung im Neubau von NS-Verteilungen und MSR-Steuerschränken. Montage und Ausrüstung erfolgen nach Spezifikation, Leistungsverzeichnis oder Ausführungszeichnung. Wir fertigen nach nationalen und internationalen Standards – auf Wunsch auch mit Klasseabnahme oder Zertifizierung. In unserem Prüffeld mit PC und SPS können wir komfortabel analoge, binäre und serielle Schnittstellen anschließen, für unsere internen Tests prüfen und visualisieren sowie gemeinsame Werksabnahmen (FAT) durchführen.

Production of switchgear – Trust the professionals

As a company which is independent of any specific manufacturer we can economically obtain and install for you all kinds of switchgear, control, measuring and regulating devices. Our production team has many years of experience in the manufacturing of low-voltage distribution systems and measuring, control and regulating cabinets. Installation and fitting are carried out in accordance with the specification, documentation or layout drawing. We produce to domestic and international standards – on request also with class approval or certification. We can comfortably connect analogue, binary and serial interfaces in our testing area with a PC and PLC, check and visualise them for our internal tests and carry out joint factory acceptance tests (FAT).



Montage und Installation – auch im Ex-Bereich

Mit der kundenorientierten Montage nach Ausführungsplänen und Montage-richtlinien bieten wir Ihnen Sicherheit, Kostentransparenz, Effizienz, Flexibilität und Termintreue unter hohen Arbeitssicherheitsstandards. Wir führen für Sie sämtliche Arbeiten im MSR- und E-Anlagenbau bis 1 000 V vom Montage-Engineering über die Materialbeschaffung bis hin zur Inbetriebnahme aus. Unser Leistungsspektrum reicht vom Schaltraum- und Messwartenbau über die komplette Feldinstallation und MSR-Instrumentierung, Prozess- und Zuluftverrohrung, Anlagenbeleuchtung, Potenzialausgleich bis hin zum Blitzschutz und allen Spezifikationen für explosionsgeschützte Anlagen. Alle Arbeiten werden im Rahmen der Qualitätssicherung geprüft und dokumentiert.

Inbetriebnahme und Beschaffung – Leistung abrufen

Unabhängig von unseren Leistungspaketen bei der Planung, Programmierung, Fertigung oder Montage Ihrer Anlage können Sie auch nur unser Fachpersonal beauftragen. Das sind erfahrene Ingenieure, MSR-Mechaniker, Softwarespezialisten oder Loop-Checker, die ihr Handwerk verstehen und sich durch wertvolle Tipps und Praxisnähe auszeichnen.

Neben der Inbetriebnahme von industriellen Prozessanlagen, der Prüfprotokollierung und der Geräteüberprüfung sind wir gern Ihr Partner für Beschaffungen in den Bereichen Elektro-, Mess-, Regel-, Steuerungs- und Leittechnik. Dabei berücksichtigen wir die technischen und wirtschaftlichen Gesichtspunkte unter Einbeziehung der Lieferzeiten gemäß unserem QM-System.

Unser Service für Sie

Wir sind für Sie da, unabhängig von etwaigen Vorarbeiten. Für Servicearbeiten im Bereich der Leittechnik stehen Fernwartungssysteme mit Personal in Rufbereitschaft auf Wunsch zur Verfügung. Unsere Service-Leistungen im Überblick:

- ✓ Betreuung, Wartung und Instandhaltung von EMSR-Ausrüstungen vom Feldgerät bis zur Schaltanlage
- ✓ EMSR- und PLT-Engineering (Basic und Detail) bei Kunden
- ✓ Betreuung und Service für Steuerungs- und Prozessleitsysteme
- ✓ Wiederkehrende Prüfungen und Inspektionen
- ✓ Schulung und Training des Kundenpersonals
- ✓ Ersatzteilmanagement und -vorhaltung
- ✓ Zusätzliche Teams für Anlagenstillstände und -revisionen

Assembly and installation – even in explosively hazardous areas

We offer you safety, cost transparency, efficiency, flexibility and punctuality of delivery to high work safety standards through our customised installation based on implementation plans and installation guidelines. We will carry out all necessary work for you for measurement and control engineering and electrical constructions of up to 1,000 V from the installation engineering, through material procurement, right up to commissioning. Our services range from switch room and control room construction, through the complete field installation, measurement and control instrumentation, process and air supply tubing, equipment lighting, equipotential bonding, right up to lightning protection and all specifications for explosion-proof constructions. All work is tested and documented in the course of our quality assurance.

Commissioning and procurement – Delivering a top performance

You can call on the services of our specialist personnel independently of our service packages for the planning, programming, production or installation of your equipment. These are experienced engineers, MSR mechanics, software specialists or loop checkers who know their job and who are characterised by their ability to give valuable tips and practical orientation.

In addition to the commissioning of industrial process equipment, the creation of test logs and the inspection of devices, we will be happy to be your procurement partner in the electrical, measurement, regulation and control equipment areas. When doing this, we take into consideration technical and commercial aspects while making allowance for delivery times based on our QM system.

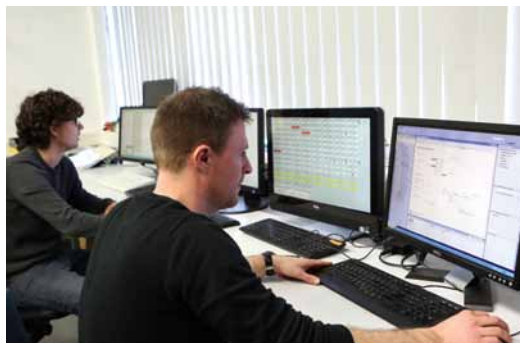
Our service for you

We are at your service, independently of any possible advance work. Remote maintenance systems are available with personnel on call as required for service work in the control equipment area. Our services at a glance:

- ✓ Care, maintenance and repair of EMSR equipment from a field device to switchgear
- ✓ Electrical instrumentation and control engineering and process control engineering (basic and detail) at customers
- ✓ Care and service of control and process control systems
- ✓ Periodic tests and inspections
- ✓ Education and training of customer personnel
- ✓ Replacement parts management and stocking
- ✓ Additional teams for plant downtimes and audits



„Wir müssen größer denken, selbst wenn wir kleine Programmierungen vornehmen. Schon eine kleine Änderung kann Großes bewegen – ich bin mir dessen jeden Tag bewusst! We must think bigger, even if we undertake small amounts of programming. Even a small change can have a big effect – I am aware of this every day!“



Zukunft ist Programm – ein Einblick in unsere digitale Welt

Software-Engineering und Prozessleitsysteme

- Siemens-Simatic S5 und S7, S7-1200 und 1500, PCS7 – alles auch failsafe
- Siemens BT Desigo Insight, CC und Desigo PX
- SAIA Burgess PCD2 und PCD3
- Iconag B-CON
- HIMA HiMatrix, HIQuad, HiMax
- Yokogawa CENTUM und ProSafe
- Allen Bradley ControlLogix
- Emerson DeltaV

Visualisierung, Kommunikation und Archivierung

- Scada-Systeme, WinCC, TIA, Intouch, RSView und weitere
- SQL-Datenbanken
- Datenkommunikationsprogramme
- Netzwerkplanung
- Fernwartung und andere Softwaredienstleistungen

Programme, Schnittstellen, Programmiersprachen

Visual C++, SQL-Server (z. B. per ODBC), Oracle, Step 5 und 7, TIA, ELOP I + II und SILworX, UML, Concept, Unity, SAIA PG5 Controls Suite, Iconag B-CON 2004, Siemens Desigo (XWorks, Toolset, RXT, Insight Engineering) und weitere.

The future is programmed – an insight into our digital world

Software engineering and process control systems

- Siemens Simatic S5 and S7, S7-1200 and 1500, PCS7 – all also fail-safe
- Siemens BT Desigo Insight, CC and Desigo PX
- SAIA Burgess PCD2 and PCD3
- Iconag B-CON
- HIMA HiMatrix, HIQuad, HiMax
- Yokogawa CENTUM and ProSafe
- Allen Bradley ControlLogix
- Emerson DeltaV

Visualisation, communication and archiving

- Scada systems, WinCC, TIA, Intouch, RSView and others
- SQL databases
- Data communication programs
- Network planning
- Remote maintenance and other software services

Programs, interfaces, program languages

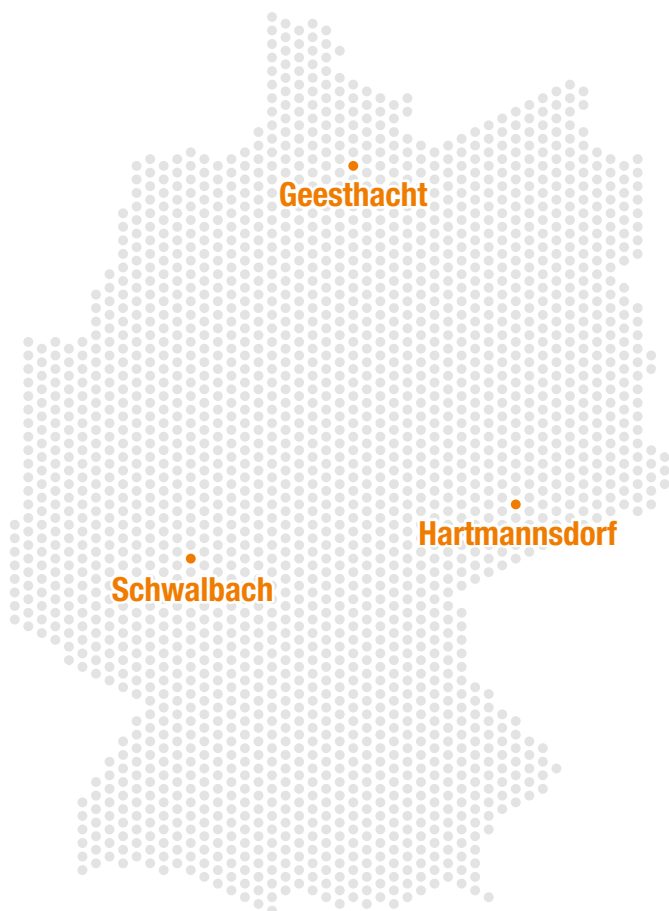
Visual C++, SQL-Server (e.g. B. by ODBC), Oracle, Step 5 and 7, TIA, ELOP I + II and SILworX, UML, Concept, Unity, SAIA PG5 Controls Suite, Iconag B-CON 2004, Siemens Desigo (XWorks, Toolset, RXT, Insight Engineering) and others.

Jetzt Karriere machen!

Wir bilden an den beiden Standorten Geesthacht und Hartmannsdorf im Berufsbild „Elektroniker für Betriebstechnik“ in unserem Fertigungsbereich aus und bieten schul- und studienbegleitende Praktika sowie Möglichkeiten für Abschlussarbeiten im Bereich Elektrotechnik. Wir freuen uns auf Ihre Bewerbung – online oder per Post!

Make a career for yourself now!

We train people at our locations in Geesthacht and Hartmannsdorf for the profession of an "electronics technician for operations technology" in our production section and offer school- or university-related internships and the possibility to carry out degree thesis work in the area of electrical engineering. We look forward to receiving your application – online or by post!



gat

Gesellschaft für Automatisierungstechnik mbH

Niederlassung Nord / Northern Germany branch

Pankower Straße 8 b
21502 Geesthacht
E-Mail: nln@gatgmbh.de
Tel.: +49 4152 8097-0
Fax: +49 4152 8097-11

Niederlassung Mitte / Central Germany branch

Berliner Straße 35 a
65824 Schwalbach am Taunus
E-Mail: nlm@gatgmbh.de
Tel.: +49 6196 5033-0
Fax: +49 6196 5033-33

Niederlassung Ost / Eastern Germany branch

Burkersdorfer Weg 4
09232 Hartmannsdorf
E-Mail: nlo@gatgmbh.de
Tel.: +49 3722 7329-0
Fax: +49 3722 7329-11



www.gatgmbh.de

gat in Zahlen und Fakten

- ✓ Gründung: 19.11.1987
- ✓ Firmenzentrale: Geesthacht
- ✓ Mitarbeiter: ca. 150
- ✓ lokale Präsenz: 3 Niederlassungen
- ✓ weltweite Aktivität: in über 60 Ländern
- ✓ Stammkapital: 750.000 Euro
- ✓ Umsatz: 23 Millionen Euro (2015)
- ✓ Zertifikate: ISO 9001 und SCC**
- ✓ Geschäftsführer: Karsten Hofmann und Ulrich Schneider

gat in facts and figures

- ✓ Foundation: 19/11/1987
- ✓ Company headquarters: Geesthacht
- ✓ Employees: approx. 150
- ✓ Locale presence: 3 branch companies in Germany
- ✓ Worldwide activities: in over 60 countries
- ✓ Share capital: 750,000 euros
- ✓ Turnover: 23 million euros (2015)
- ✓ Certificates: ISO 9001 and Safety Certificate for Contractors (SCC)**
- ✓ Managing Directors: Karsten Hofmann and Ulrich Schneider